

Okna jsou vyráběna z materiálu, na který působí teplotní změny. Proto se může stát, že je potřeba občas seřídit křídla. Seřízení se provádí zejména tehdy, pokud křídla v některých místech výrazně dosedají na rám - "drhnou". Níže uvádíme základní seřízení, které je schopen si zákazník provést sám pomocí přiloženého klíče.

Problém:
Křídlo drhne dole

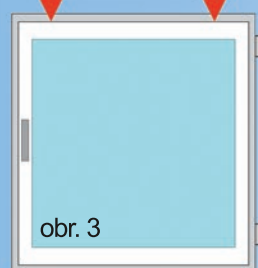


Řešení:
Otočení doleva - posun křídla nahoru.

! Pozn.: Před započatím seřizování vysuňte nahoru krytku pantu.



Problém:
Křídlo drhne nahoře



Řešení:
Otočení doprava - posun křídla dolů.

! Pozn.: Před započatím seřizování vysuňte nahoru krytku pantu.



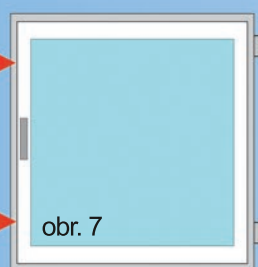
Problém:
Křídlo drhne dole a nahoře nad klikou



Řešení:
Stavěcí šroub více zašroubovat případně postupovat dle obr. 2



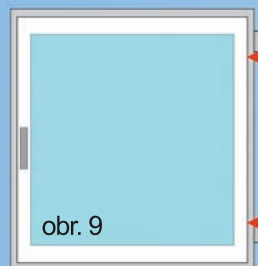
Problém:
Křídlo drhne na straně kliky



Řešení:
Posun křídla od kliky - seřizovací šroub více zašroubovat



Problém:
Křídlo drhne na straně pantů

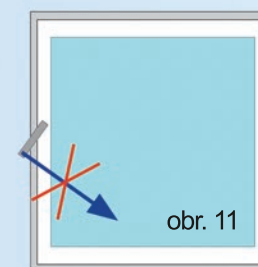


Řešení:
Posun křídla. Seřizovací šroub více odšroubovat



Problém:

Klika nejde plně uzavřít, křídlo je příliš posunuté k pantové straně



Příčina:

Pojistka na obr. 12 nedosedá na protikus na rámu

Řešení:

Postup podle obr. 10 případně dle obr. 2



Seřízení přitlaku oken



Uzavírací body vykreslené na obr. 13 a 14 můžete pootočit (např. klíčem č.10) a tím zvýšíte přitlak křídla na rám. Doporučuje se pouze v případě, že křídlo není dostatečně přitlačeno k rámu.

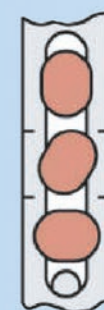
Mazání uzavíracích bodů



Pro dlouhou životnost kování je vhodné, aby pohyblivé části kování byly vhodně ošetřeny. Části kování vyznačené na obr. 13 minimálně jedenkrát ročně očistíte od staré vazelíny a naneste novou.

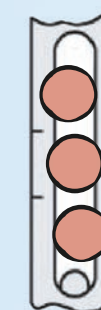
Postup: Zjistíte kde na křídle jsou uzavírací body (pohybují se při pohybu klikou). Otržete drážku, která vymezuje jejich pohyb od staré vazelíny. Abyste oťřeli vazelínu i pod uzavíracím bodem, pohněte s klikou. Naneste novou vazelínu po celé délce drážky.

Detail uzavíracích bodů a nastavení přitlaku



STANDARDNÍ uzavírací bod

- ◀ minimální přitlak
- ◀ střední přitlak
- ◀ maximální přitlak (doporučeno pouze výjimečně zejména u velkých křídlel)

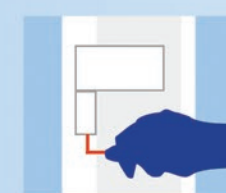


BEZPEČNOSTNÍ uzavírací bod

- ◀ minimální přitlak
- ◀ střední přitlak (základní nastavení rovné plošky na excentru)
- ◀ maximální přitlak

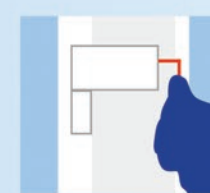
Základní seřízení dveří

Seřízení polohy křídla u vchodových dveří by mělo být provedeno u všech pantů!



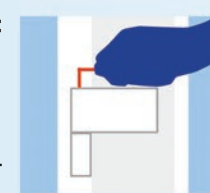
obr. 16

Výškové seřízení:
Spodní krytku rámového dílu sejmout, dveřní křídlo lze nastavit od základní polohy o +1/+5 mm.



obr. 17

Stranové seřízení:
Stranovou krytku sejmout (bez uvolnění zajišťovacího šroubu!). Stranové seřízení o +/- 5 mm.



obr. 18

Seřízení přitlaku:
Horní krytku rámového dílu sejmout, přitlak lze nastavit od základní polohy o +/- 2 mm.